

※専用カタログを用意しておりますので別途ご請求ください。



コンロ一体型で、さらに広々としたスペースを実現。お茶を飲んだり、簡単な食事はダイニングテーブルを使わずキッチンカウンターでも楽しめます。

ニューファミリーキッチン
コンパクトタイプ

セット合計価格 ¥956,300

ワークトップ：ソリッドホワイト
ドアカラー：タイプSイエロー (SKY)
キッチン：1850mm×1050mm
カウンター：1800mm

※価格には施工費・水栓金具・カウンターチェアは含まれていません。

キッチン本体価格

1850mm ¥484,900
2000mm ¥501,200
2150mm ¥532,300

※価格にはレンジフード・水栓金具・カウンターチェアは含まれていません。



ライフスタイルに合わせて、自由に使用できるコンロフリー。リゾートマンションや2世帯住宅のセカンドキッチンとしてもおすすめです。

ニューファミリーキッチン
コンパクトタイプ

セット合計価格 ¥812,750

ワークトップ：ソリッドホワイト
ドアカラー：タイプSブルー (SKB)
キッチン：1850mm×1050mm
収納庫：調理器カウンター600mm
リビング側収納庫600mm

※価格には施工費・水栓金具・カウンターチェア・コンロ・防熱板は含まれていません。

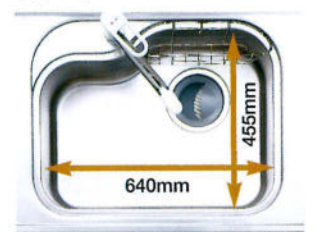
キッチン本体価格 (収納庫含む)

1850mm ¥626,650
2000mm ¥646,750

※価格にはレンジフード・水栓金具・カウンターチェア・コンロ・防熱板は含まれていません。



●シンク



従来のシンクより30%もワイド

ジャンボKシンク

幅640mm・奥行455mmのジャンボシンク。コンパクトタイプのキッチンでは抜群の広さを誇るおしゃれなKシンク。

■キッチンサイズ
1650・1800・1950mm

●エンドパネル



側面がオープンの場合扉とカラーが揃います。

●イエロー
(KY 1800mm)

セット合計価格 ¥509,800

アンダーstッカータイプ/1800mm人工大理石トップ/シロッコファン
食器洗い乾燥機/シャワーヘッド付シングルレバー水栓/グリル付2口コンロ/エンドパネル
(施工費・調味料ボックス・テーブル・椅子は含まれていません。)



●ワークトップ



居心地のよいキッチンづくりの主役。熱や汚れに強いステンレスと、インテリア性に優れた人工大理石をベストセレクト。

ステンレスワークトップ (エンボス) 人工大理石 (グレー)

●さまざまな調理家電

電圧鍋、カセットコンロ、ウイマーなど、卓上家電をまるごと収納できます。心配だった安全性もぐんと高まります。

●かさばる保存食品

上から出し入れできるアンダーstッカーは、重くてかさばる缶ビールや缶詰類など、保存食品のストックに最適です。

●季節使いの調理器具

収納場所に困っていた土鍋やバスタ鍋、すきやき鍋など、季節やイベントなどの折りに使う調理器具の収納に便利です。

※専用カタログを用意しておりますので別途ご請求ください。



● グリーン (KG 1650mm)

セット合計価格 ¥305,000

アンダーストックタイプ: 1650mm/ステンレストップ
2口ガスコンロ(グリルなし) / シングルレバー水栓/フードボックス
フード横吊戸棚不燃仕様
(施工費・キッチンパネル・サポート用品は含まれていません。)



● ピンク (KP 2100mm)

セット合計価格 ¥475,100

アンダーストックタイプ: 1650mm/ステンレストップ/450mm収納庫/冷蔵庫
シングルレバー水栓/2口プロレートヒーター(上面操作) / プロペラファンフード
ミドル吊戸棚
(施工費・キッチンパネルは含まれていません。)



● グレー (KS 1650mm)

セット合計価格 ¥257,500

1650mm/ステンレストップ/ガス2口コンロ(上面操作) / フードボックス
ミドル吊戸棚/シングルレバー水栓
(施工費・キッチンパネルは含まれていません。)



● 木目 (KM 1800mm)

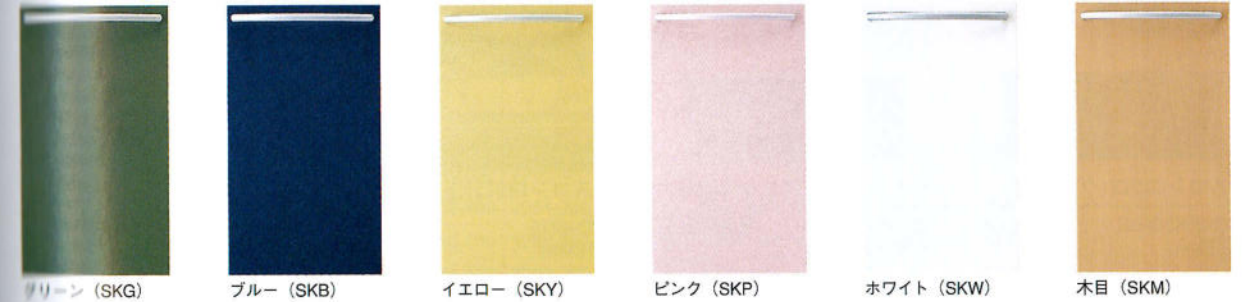
セット合計価格 ¥223,100

1800mmステンレストップ(ガスセットフリー) / シングルレバー水栓
フードボックス/防熱板
(施工費・キッチンパネル・ガステーブルは含まれていません。)

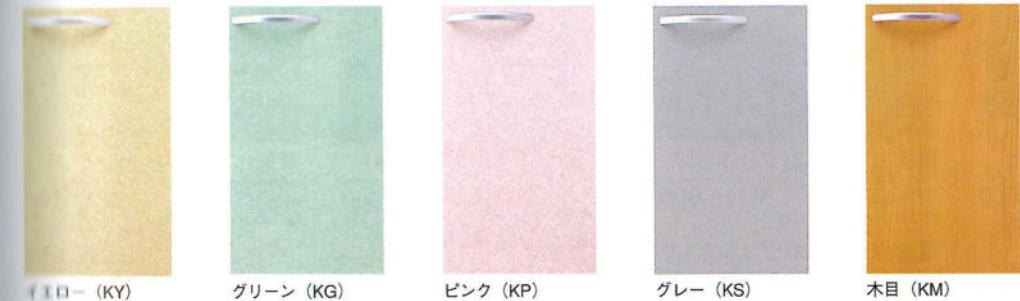
ドアカラー

明るくさわやかなパステルカラーと木目。

タイプS [鏡面メラミン]

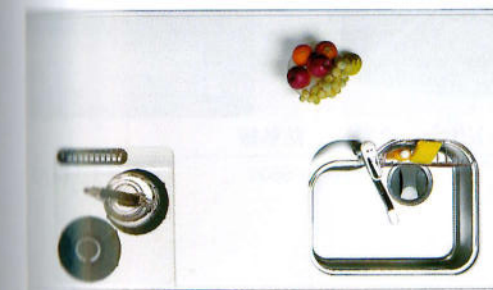


[ハイクリーンコート化粧板]

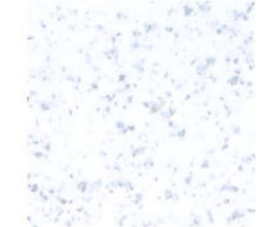


ワークトップ

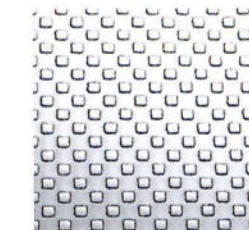
熱や汚れに強いステンレスとインテリア性に優れた人工大理石をベストセレクト。



ソリッドホワイト (STW)
※ファミリータイプ用



人工大理石 (グレー)



ステンレス (エンボス)

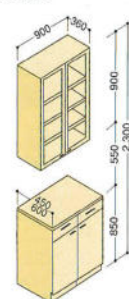


●吊戸棚／カウンター／収納

吊戸棚						
品番 ■■■T-90 T	品番 ■■■T-75 T	不備仕様		不備仕様		不備仕様
サイズ 900×360×500	750×360×500	600×360×500		450×360×500		300×360×500
価格 ¥30,400	¥27,400	¥21,600	¥26,200	¥18,000	¥23,000	¥16,000 ¥20,000
セミロング吊戸棚						
品番 ■■■T-90 TM	品番 ■■■T-75 TM	不備仕様		不備仕様		不備仕様
サイズ 900×360×700	750×360×700	600×360×700		450×360×700		300×360×700
価格 ¥35,000	¥31,700	¥25,800	¥32,800	¥20,600	¥26,600	¥18,400 ¥23,400
ロング吊戸棚			水切付吊戸棚			
品番 ■■■T-90 TL	品番 ■■■T-75 TL	品番 ■■■T-60 TL	品番 ■■■T-45 TL R(L)	品番 ■■■T-30 TL R(L)	品番 ■■■T-90 TLM	品番 ■■■T-75 TLM
サイズ 900×360×900	750×360×900	600×360×900	450×360×900	300×360×900	900×360×900	750×360×900
価格 43,400	¥39,000	¥35,600	¥26,800	¥23,100	¥61,200	¥56,000
ロングガラス吊戸棚				蛍光灯付吊戸棚		ダウンウォール吊戸棚
品番 ■■■T-90 TLG	品番 ■■■T-60 TLG	品番 ■■■T-45 TLG	品番 ■■■T-30 TLG	品番 ■■■T-90 TMF	品番 ■■■T-90 TMD	
サイズ 900×360×900	600×360×900	450×360×900	300×360×900	900×360×700	900×360×700	
価格 ¥70,000	¥55,300	¥40,000	¥33,100	¥52,800	¥37,300	

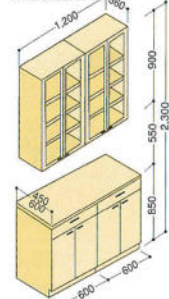
カウンタータイプ

900mm



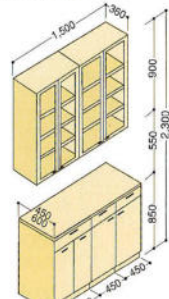
奥行450mm ¥157,000
奥行600mm ¥158,200

1200mm



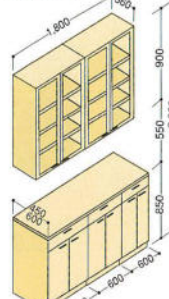
奥行450mm ¥227,200
奥行600mm ¥228,600

1500mm



奥行450mm ¥269,600
奥行600mm ¥271,000

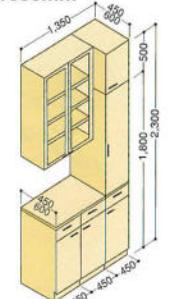
1800mm



奥行450mm ¥310,400
奥行600mm ¥312,000

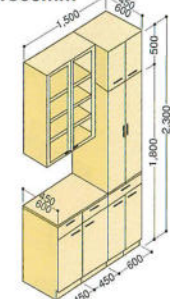
カウンター+収納タイプ

1350mm



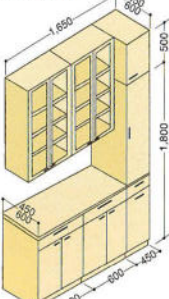
奥行450mm ¥258,000
奥行600mm ¥312,100

1500mm



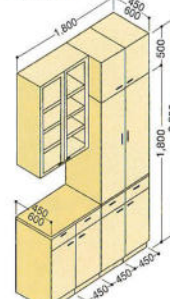
奥行450mm ¥285,800
奥行600mm ¥300,000

1650mm



奥行450mm ¥328,200
奥行600mm ¥382,500

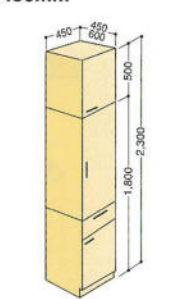
1800mm



奥行450mm ¥359,000
奥行600mm ¥466,000

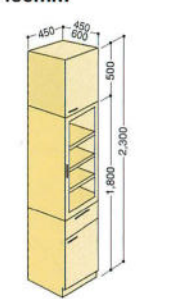
収納タイプ

450mm



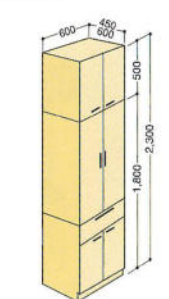
奥行450mm ¥101,000
奥行600mm ¥153,900

450mm



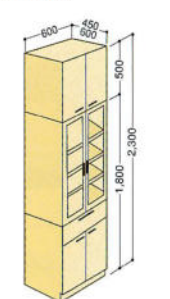
奥行450mm ¥112,000
奥行600mm ¥113,300

600mm



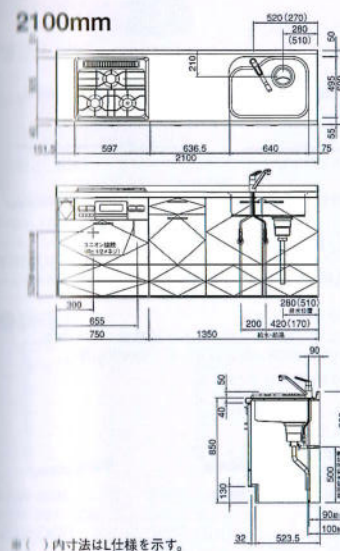
奥行450mm ¥128,800
奥行600mm ¥141,900

600mm



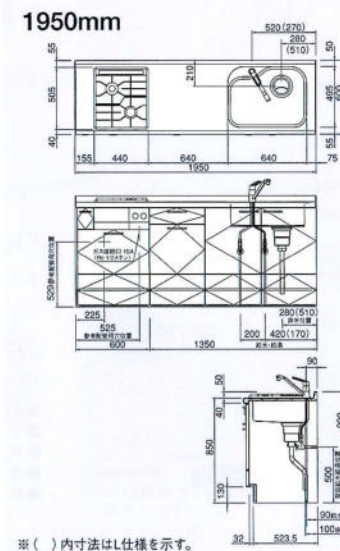
奥行450mm ¥143,200
奥行600mm ¥156,900

2100mm



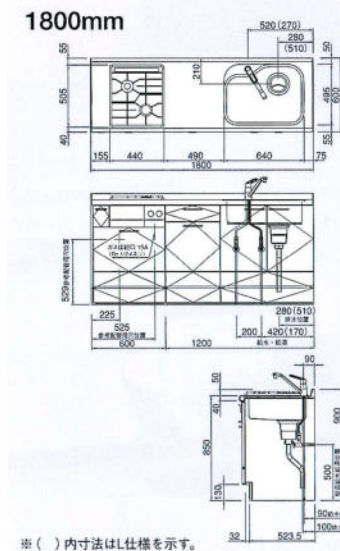
※()内寸法はL仕様を示す。

1950mm



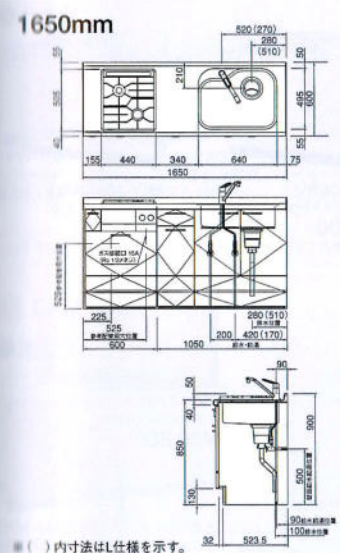
※()内寸法はL仕様を示す。

1800mm



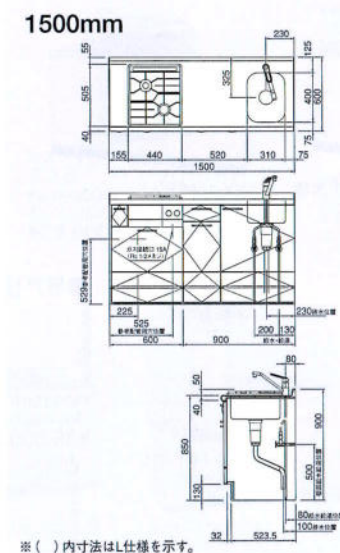
※()内寸法はL仕様を示す。

1650mm



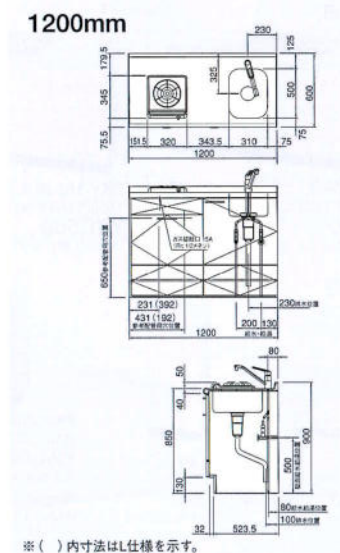
※()内寸法はL仕様を示す。

1500mm



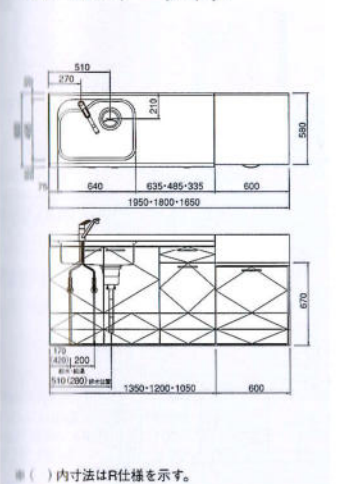
※()内寸法はL仕様を示す。

1200mm



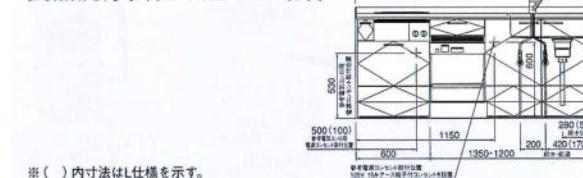
※()内寸法はL仕様を示す。

コンロフリータイプ



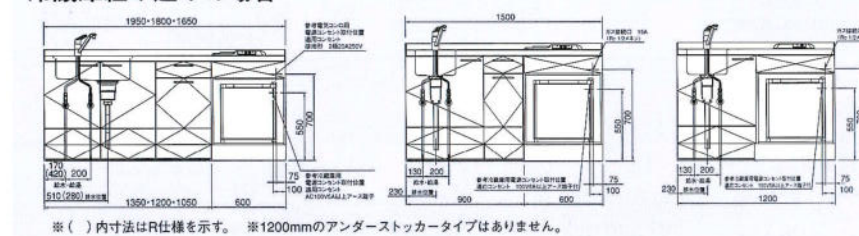
※()内寸法はR仕様を示す。

食器洗浄機組み込みの場合



※()内寸法はL仕様を示す。

冷蔵庫組み込みの場合

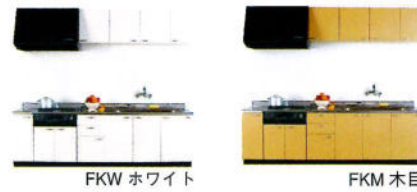


※()内寸法はR仕様を示す。 ※1200mmのアンダーストッカータイプはありません。

●木製キッチン



FKY イエロー



●FKY イエロー
セット合計価格 ¥315,500

キッチン：2550mm
流し台：FKY-165JR/ガスキャビネット/調理台：FKY-30BL
吊戸棚：FKY-120T/45TR/レンジフード：SKV90L(BK)
※施工費及び水栓金具は含まれていません。

- 木製キャビネット・2段引出し
- ワンタッチスライド蝶番
- SUS304 (18-8ステンレストップ)
- 底板メラミン樹脂化粧板
- 扉ハイクリンコート化粧板

●FKY イエロー

●流し台



FKY-180JR(L) ジャンボ水槽 1800×560×800 ¥95,000 ※左右水槽がございます。

FKY-165JR(L) ジャンボ水槽 1650×560×800 ¥91,500 ※左右水槽がございます。

FKY-150SR(L) 1500×560×800 ¥83,900 ※左右水槽がございます。

FKY-120SR(L) 1200×560×800 ¥69,000 ※左右水槽がございます。

FKY-105SR(L) 1050×560×800 ¥64,000 ※左右水槽がございます。

●調理台



FKY-60B 600×560×800 ¥32,000

FKY-40BR(L) 400×560×800 ¥27,000 ※左右開きがございます。

FKY-30BR(L) 300×560×800 ¥24,000 ※左右開きがございます。米びつ(オプション・容量13kg) RM-140 ¥11,500

隅調理台 FKY-71C 717×717×800 ¥46,500

●ガス台



FKY-100G 1000×545×620 ¥36,000

FKY-70G 700×545×620 ¥27,000

FKY-60G 600×545×620 ¥24,000

ガスキャビネット用 ガスキャビネット 2口コンロ FKY-60GN URG-645S 600×545×620 600×550×180 ¥23,000 ¥63,000

●吊戸棚



FKY-150T 1500×360×500 ¥35,500

FKY-120T 1200×360×500 ¥29,800

FKY-90T 900×360×500 ¥21,400

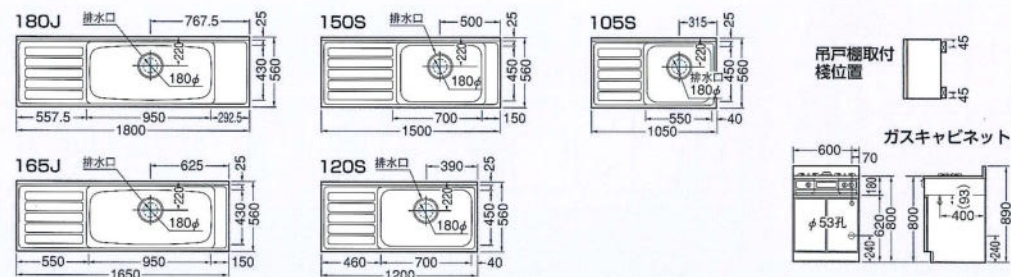
FKY-60T 600×360×500 ¥17,500

FKY-45TR(L) 450×360×500 ¥14,900 ※左右開きがございます。

FKY-40TR(L) 400×360×500 ¥14,200

FKY-30TR(L) 300×360×500 ¥13,000

隅吊戸棚 FKY-71TC 717×717×500 ¥27,300



●FKW ホワイト

●流し台



FKW-180JR(L) ジャンボ水槽 1800×560×800 ¥95,000 ※左右水槽がございます。

FKW-165JR(L) ジャンボ水槽 1650×560×800 ¥91,500 ※左右水槽がございます。

FKW-150SR(L) 1500×560×800 ¥83,900 ※左右水槽がございます。

FKW-120SR(L) 1200×560×800 ¥69,000 ※左右水槽がございます。

FKW-105SR(L) 1050×560×800 ¥64,000 ※左右水槽がございます。

●調理台



FKW-60B 600×560×800 ¥32,000

FKW-40BR(L) 400×560×800 ¥27,000 ※左右開きがございます。

FKW-30BR(L) 300×560×800 ¥24,000 ※左右開きがございます。米びつ(オプション・容量13kg) RM-140 ¥11,500

隅調理台 FKW-71C 717×717×800 ¥46,500

●ガス台



FKW-100G 1000×545×620 ¥36,000

FKW-70G 700×545×620 ¥27,000

FKW-60G 600×545×620 ¥24,000

ガスキャビネット用 ガスキャビネット 2口コンロ FKW-60GN URG-645S 600×545×620 600×550×180 ¥23,000 ¥63,000

●吊戸棚



FKW-150T 1500×360×500 ¥35,500

FKW-120T 1200×360×500 ¥29,800

FKW-90T 900×360×500 ¥21,400

FKW-60T 600×360×500 ¥17,500

FKW-45TR(L) 450×360×500 ¥14,900 ※左右開きがございます。

FKW-40TR(L) 400×360×500 ¥14,200

FKW-30TR(L) 300×360×500 ¥13,000

隅吊戸棚 FKW-71TC 717×717×500 ¥27,300

●FKM 木目

●流し台



FKM-180JR(L) ジャンボ水槽 1800×560×800 ¥95,000 ※左右水槽がございます。

FKM-165JR(L) ジャンボ水槽 1650×560×800 ¥91,500 ※左右水槽がございます。

FKM-150SR(L) 1500×560×800 ¥83,900 ※左右水槽がございます。

FKM-120SR(L) 1200×560×800 ¥69,000 ※左右水槽がございます。

FKM-105SR(L) 1050×560×800 ¥64,000 ※左右水槽がございます。

●調理台



FKM-60B 600×560×800 ¥32,000

FKM-40BR(L) 400×560×800 ¥27,000 ※左右開きがございます。

FKM-30BR(L) 300×560×800 ¥24,000 ※左右開きがございます。米びつ(オプション・容量13kg) RM-140 ¥11,500

隅調理台 FKM-71C 717×717×800 ¥46,500

●ガス台



FKM-100G 1000×545×620 ¥36,000

FKM-70G 700×545×620 ¥27,000

FKM-60G 600×545×620 ¥24,000

ガスキャビネット用 ガスキャビネット 2口コンロ FKM-60GN URG-645S 600×545×620 600×550×180 ¥23,000 ¥63,000

●吊戸棚



FKM-150T 1500×360×500 ¥35,500

FKM-120T 1200×360×500 ¥29,800

FKM-90T 900×360×500 ¥21,400

FKM-60T 600×360×500 ¥17,500

FKM-45TR(L) 450×360×500 ¥14,900 ※左右開きがございます。

FKM-40TR(L) 400×360×500 ¥14,200

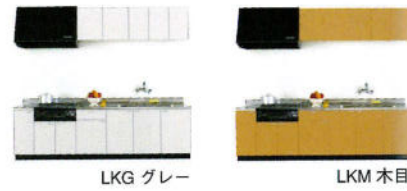
FKM-30TR(L) 300×360×500 ¥13,000

隅吊戸棚 FKM-71TC 717×717×500 ¥27,300

●木製キッチン



LKW ホワイト



LKW ホワイト

セット合計価格 ¥207,400

キッチン：2600mm
 流し台：LKW-170SR/ガス台 LKW-60G
 調理台 LKW-30BL/吊戸棚 LKW-110T・60T
 レンジフード SKV90L(BK)
 ※施工費及びガステーブル、水栓金具は含まれていません。

- 木製キャビネット・1段引出し
- ワンタッチスライド蝶番
- SUS430 (18ステンレストップ)
- 扉：コート紙化粧板

LKW ホワイト

●流し台



●調理台



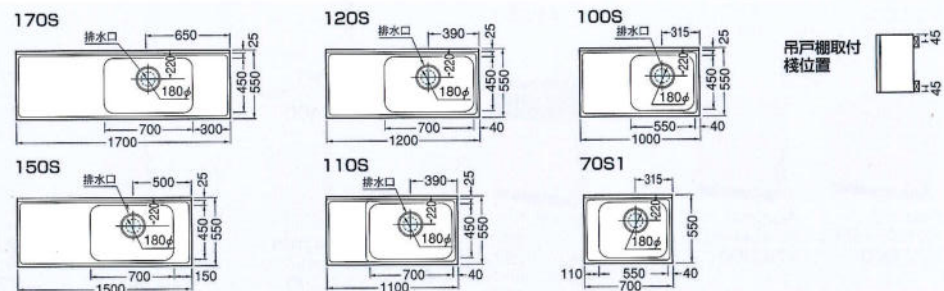
●吊戸棚



●ガス台



●吊戸棚



LKG グレー

●流し台



●調理台



●吊戸棚



●ガス台



●吊戸棚



LKM 木目

●流し台



●調理台



●吊戸棚



●ガス台



●吊戸棚



●ホーローキッチン



ホーロー
ニュークリスタル **ライトグレーCL** 在庫限り

セット合計価格 **¥677,600**

3117×2067mm
流し台: CL-180JR/調理台: CL-71C/ガスキャビネット
調理台: CL-30B/吊戸棚: CL-60TLG・CL-71TCM
収納庫: CL-60TMU・CL-60TDG・CL-45TMU・CL-45TDG
レンジフード: SKV-90G・FN-9G

- ホーローキャビネット
- 前面ホーロー
- 4段引出し
- 大型ゴミ収納器
- SUS304 (18-8ステンレストップ)
(ガス台、ガスキャビネットはSUS430/18ステンレスです)
- スプーンケース
- スライド蝶番



ホーロー
ニュークリスタル **ハーベストページCB** 在庫限り

セット合計価格 **¥524,600**

3150mm
流し台: CB-165JR/ガスキャビネット/調理台: CB-30B
吊戸棚: CB-150T・CB-90TCG・CB-60TCG・CB-30TML
収納庫: CB-60TMU・CB-60TDG/レンジフード: SKV-75B・FN-7B

- ホーローキャビネット
- 前面ホーロー
- 4段引出し
- 大型ゴミ収納器
- SUS304 (18-8ステンレストップ)
(ガス台、ガスキャビネットはSUS430/18ステンレスです)
- スプーンケース
- スライド蝶番



ホーロー
ニュークリスタル **クリアホワイトCW** 在庫限り

セット合計価格 **¥497,600**

3000mm
流し台: CW-165JR/ガスキャビネット/調理台: CW-30B
吊戸棚: CW-150T・CW-90TCG・CW-60TCG・CW-30TML
収納庫: CW-45TMU・CW-45TDG/レンジフード: SKV-75A・FN-7A

- ホーローキャビネット
- 前面ホーロー
- 4段引出し
- 大型ゴミ収納器
- SUS304 (18-8ステンレストップ)
(ガス台、ガスキャビネットはSUS430/18ステンレスです)
- スプーンケース
- スライド蝶番

※各商品の写真は全てライトグレー色です。
ハーベストページCBとクリアホワイトCWの色は左ページでご確認ください。
品番はライトグレーCL、ハーベストページCB、クリアホワイトCWの順です。

●流し台



- | | | | | |
|---|--|---|---|--|
| 流し台 (ジャンボ水槽)
CL-195J
CB-195J
CW-195J
1950×560×800
¥135,000
※中央水槽のため左・右水槽はございません。 | 流し台 (W水槽)
CL-180W
CB-180W
CW-180W
1800×560×800
¥124,800
※左・右水槽がございます。 | 流し台 (ジャンボ水槽)
CL-180J
CB-180J
CW-180J
1800×560×800
¥119,500
※左・右水槽がございます。 | 流し台 (ジャンボ水槽)
CL-165J
CB-165J
CW-165J
1650×560×800
¥110,000
※左・右水槽がございます。 | 流し台 (W水槽)
CL-150W
CB-150W
CW-150W
1500×560×800
¥108,800
※左・右水槽がございます。 |
|---|--|---|---|--|



- | | | |
|--|---|--|
| 流し台
CL-150S
CB-150S
CW-150S
1500×560×800
¥103,000
※左・右水槽がございます。 | 流し台
CL-120S
CB-120S
CW-120S
1200×560×800
¥85,800
※左・右水槽がございます。 | CL-105S
CB-105S
CW-105S
1050×560×800
¥79,800
※左・右水槽がございます。 |
|--|---|--|

●収納庫

- | | |
|--|--|
| 収納庫 (上台)
CL-60TMU
CB-60TMU
CW-60TMU
600×555×633
¥35,000 | 収納庫 (上台)
CL-45TMU
CB-45TMU
CW-45TMU
450×555×633
¥28,000 |
| 収納庫 (ガラス戸下台)
CL-60TDG
CB-60TDG
CW-60TDG
600×555×1667
¥97,000 | 収納庫 (ガラス戸下台)
CL-45TDG
CB-45TDG
CW-45TDG
450×555×1667
¥77,000 |

●調理台

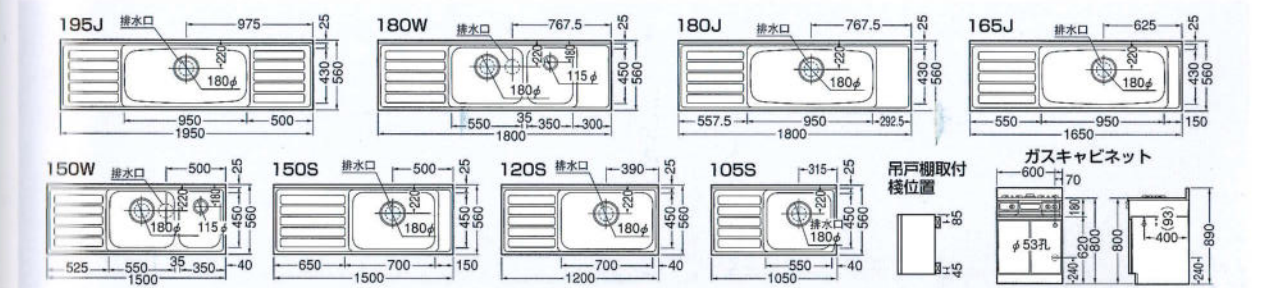


- | | | | | | | | | | |
|--|---|--|--|---|---|--|---|---|--|
| 調理台
CL-60B
CB-60B
CW-60B
600×560×800
¥42,800 | 調理台
CL-60BD
CB-60BD
CW-60BD
600×560×800
¥58,000 | 米びつ付調理台
CL-60BR
CB-60BR
CW-60BR
600×560×800
米びつ容量13kg
¥54,800 | 調理台
CL-40B
CB-40B
CW-40B
400×560×800
¥31,300 | 調理台
CL-40S
CB-40S
CW-40S
400×560×800
米びつ ¥11,500
RM-140 (米びつ容量13kg)
※30B (300mm)
調理台には
セットできません。 | 隅調理台
CL-71C
CB-71C
CW-71C
717×717×800
¥54,000 | ガス台
CL-100G
CB-100G
CW-100G
1000×545×620
¥46,000 | CL-60G
CB-60G
CW-60G
600×545×620
¥29,800 | ガスキャビネット
ガス台
CL-60GN
CB-60GN
CW-60GN
600×550×180
¥63,000 | ガスキャビネット
2口コンロ
URG-645S
600×550×180
¥63,000 |
|--|---|--|--|---|---|--|---|---|--|

●吊戸棚



- | | | | | | | | | | |
|--|---|---|--|--|--|--|---|--|--|
| 吊戸棚
CL-165T
CB-165T
CW-165T
1650×367×500
¥46,800 | CL-90T
CB-90T
CW-90T
900×367×500
¥28,500 | CL-40T
CB-40T
CW-40T
400×367×500
¥16,000 | セミロング吊戸棚
CL-120TM
CB-120TM
CW-120TM
1200×367×633
¥39,800 | CL-45TM
CB-45TM
CW-45TM
450×367×633
¥18,800 | 隅吊戸棚
CL-71TC
CB-71TC
CW-71TC
717×717×500
¥33,000 | セミロング隅吊戸棚
CL-71TCM
CB-71TCM
CW-71TCM
717×717×633
¥34,500 | ロングガラス
吊戸棚
CL-60TLG
CB-60TLG
CW-60TLG
600×367×900
(木製扉)
¥43,000 | 中棚ガラス吊戸棚
CL-90TCG
CB-90TCG
CW-90TCG
900×274×400
¥35,500
(木製扉) | 中棚ガラス吊戸棚
CL-60TCG
CB-60TCG
CW-60TCG
600×274×400
¥23,000
(木製扉) |
|--|---|---|--|--|--|--|---|--|--|



※写真の取手デザインは変更されています。

※写真の取手デザインは変更されています。

●ホーローキッチン/ミニキッチン/ハーフキッチン



シンプルで美しいデザインと
明るいアイボリーが
ナチュラルなイメージを醸し出します。

ホーローセラ HS **在庫限り**

セット合計価格 **¥224,400**

キッチン：2700mm
流し台：HS-170J/ガス台：HS-60G/調理台：HS-40B
吊戸棚：HS-110T-60T-40T/レンジフードKP-60A
※施工費及びテーブル、椅子、水栓金具は含まれていません。

- ホーローキャビネット
- 前面ホーロー
- 大型ゴミ収納器
- SUS304 (18-8ステンレストップ)
(ガス台はSUS430/18ステンレスです)

●流し台

流し台 (W水槽) HS-180W 1800×560×800 ¥95,000 ※左・右水槽がございます。	流し台 (ジャンボ水槽) HS-170J 1700×560×800 ¥92,300 ※左・右水槽がございます。	流し台 HS-150S 1500×560×800 ¥77,700 ※左・右水槽がございます。	流し台 HS-120S 1200×560×800 ¥63,500 ※左・右水槽がございます。	流し台 HS-110S 1100×560×800 ¥60,500 ※左・右水槽がございます。

●調理台

調理台 HS-60B 600×560×800 ¥34,700	調理台 HS-40B 400×560×800 ¥28,000	調理台 HS-30B 300×560×800 ¥24,200	米びつ付調理台 HS-60BR 600×560×800 ¥46,700 米びつ容量13kg	米びつ調理台 HS-30B 300×560×800 ¥24,200 米びつ容量13kg	偶調理台 HS-71C 717×717×800 ¥47,200	ガス台 HS-100G 1000×545×690 ¥38,900 HS-90G 900×545×690 ¥36,800	ガス台 HS-70G 700×545×690 ¥28,200 HS-60G 600×545×690 ¥25,200

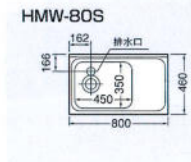
●吊戸棚

吊戸棚 HS-150T 1500×375×575 ¥39,800 HS-120T 1200×375×575 ¥30,200	吊戸棚 HS-110T 1100×375×575 ¥29,000 HS-90T 900×375×575 ¥25,200	吊戸棚 HS-60T 600×375×575 ¥18,200 HS-40T 400×375×575 ¥13,700	偶吊戸棚 HS-71TC 717×717×575 ¥24,900

180W 排水口 960 1800 550 35 300 180 115 450 560	150S 排水口 700 1500 700 150 450 560	110S 排水口 390 1100 700 40 450 560
170J 排水口 625 1700 950 450 430 560	120S 排水口 390 1200 700 40 450 560	吊戸棚取付 接位置 72 48

ハーフミニキッチン

流し台 HMW-80SR(L) 800×460×800 ¥37,500 ※左右水槽がございます。	ガス台 HMW-60G 600×460×620 ¥17,700	サイドステンレス カバー 435×200 ¥1,300



ミニキッチン (1200タイプ)

MKT-120BGL	MKT-120A1JL

1200タイプ
W1200×D500×H1900mm

MKT-120B1J/n (電気ヒーター) ¥185,000	MKT-120A1J/n (電気ヒーター・冷蔵庫付) ¥219,500	MKT-120BG/n (ガスコンロ) ¥203,000	MKT-120AG/n (ガスコンロ・冷蔵庫付) ¥237,500
--------------------------------------	---	------------------------------------	---

※左右水槽がございます。上記価格には換気扇は含まれていません。

ミニキッチン (900タイプ)

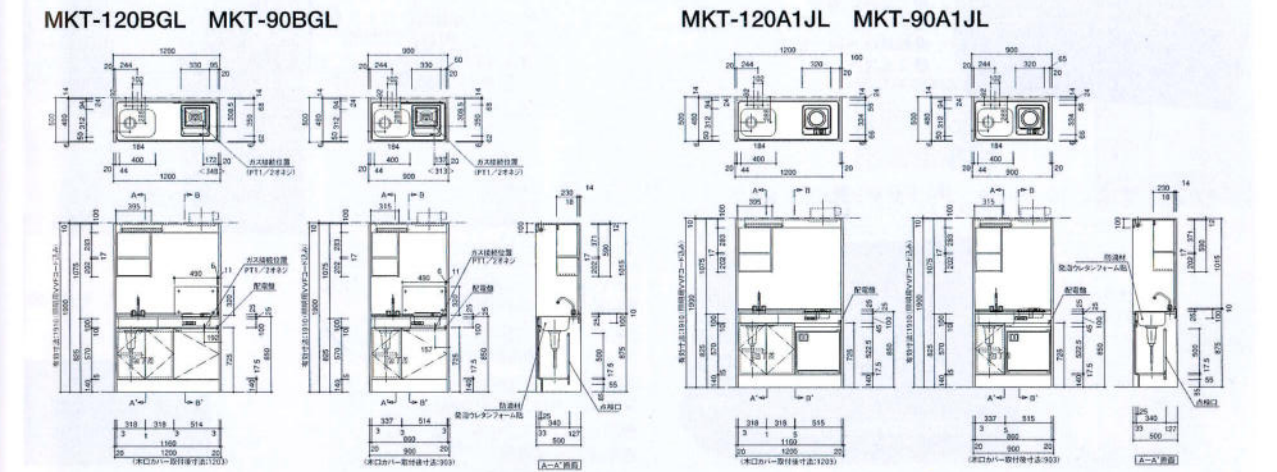
MKT-90A1JL	MKT-90BGL

900タイプ
W900×D500×H1900mm

MKT-90B1J/n (電気ヒーター) ¥170,000	MKT-90A1J/n (電気ヒーター・冷蔵庫付) ¥204,500	MKT-90BG/n (ガスコンロ) ¥190,000	MKT-90AG/n (ガスコンロ・冷蔵庫付) ¥224,500
-------------------------------------	--	-----------------------------------	--

※左右水槽がございます。上記価格には換気扇・程カゴは含まれていません。

冷蔵庫 MR-A5TAX 消費電力15kWh/月 有効内容積40ℓ (W460×D496×H488) ¥39,500	ガスコンロ 炎が消えても安心の立ち消え 安全装置付き。	シンク・水栓 小型ゴミ収納器付ステンレス 製シンクと2ハンドル混合栓。	電気ヒーター (上面操作タイプ) 熱効率が高く経済的で安全な プレートヒーター。	OPTION オプション 換気扇 DVF-18MRKQ2(排気径150φ) ¥21,800



●ガスレンジ/その他

ガステーブル ※大火力バーナーの右・左によってR・Lがございます。



EGTOP
水無し片面焼
エコパナー

ガステーブル ※チタンメタリック
ハオN600MGT(SL)-L/R シルバー ¥69,800
ハオN600MGT(TM)-L/R チタンメタリック
●お手入れ簡単ガラストップ
●熱効率が高い内炎バーナー
596×409×180



水無し両面焼
Newエコパナー
エコパナー

ガステーブル ※シルバー
ハオM600VFT(SD)-L/R シルバー ¥46,800
ハオM600VFT(BK)-L/R ブラック
●きれいに美しく焼ける直火式水無両面焼グリル
596×420×180



Newエコパナー
エコパナー

ガステーブル
ハオ600F-L/R ¥36,800
●エコパナー搭載のスタンダードタイプ
596×420×180



Newエコパナー
エコパナー

ガステーブル
ハオ600-2F-L/R ¥24,800
●2口タイプ(フッ素トップ)
596×420×180

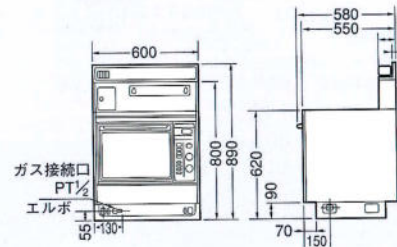
ガスオーブン



この商品は(L)仕様

ガスオーブン
RSU-480CS(R/L) ¥55,000
600×450×180
●天ぶら油加熱防止機能
●グリル点火確認ランプ
●NEW3Sグリル
●セラミックコートのパナーキャップ
●電池交換サイン付で前面交換
●ユニットタイプガステーブル
●省エネエコパナー搭載
※RMC-703ESとの組合せにご使用ください。
※大火力バーナーの右・左によってR・Lがございます。

ガス高速コンビネーションレンジ
RMC-703ES ¥180,000
600×550×620
●電子レンジ機能付
●連続放電点火
●フェザータッチ式
●デジタル表示
●ターンテーブル式
●触線ホーロー仕上
●タイマー

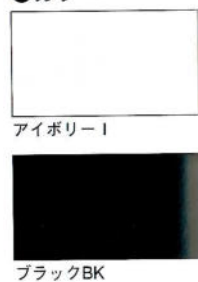


レンジフード キッチンフード型 換気扇組込みタイプ



レンジフード
SKV-90L(1)(BK) ¥69,300
間口900×奥行590×高さ600^{mm}
SKV-75L(1)(BK) ¥49,000
間口750×奥行590×高さ600^{mm}
SKV-60L(1)(BK) ¥42,300
間口600×奥行590×高さ600^{mm}
●フッ素コートフィルター
●風圧ロック機構
●白熱電球40W付

●カラー



別売部品

●流し台別売部品



排水口防臭防湿キャップ ¥550
水切りプレートMP-1 ¥3,800
排水金具(大)SBK-H1(ステンカゴ) ¥4,600
排水金具(中)エース-MA ¥1,250
※抗菌仕様

バックガード

	木製品 CW-CB	HS	価格(円)
100G用	BG-100	BG-100F	5,750
90G用	BG-90	BG-90F	5,200
70G用	BG-70	BG-70F	4,150
65G用	BG-65		4,150
60G用	BG-60	BG-60F	3,800



ジョイントJO-1 ¥500
フレキシブルパイプ1/2・2 ¥700
止水プレートS-1 ¥700

●高さ調節台輪

流し台の高さは高さ調節用台輪をお求めになれば80cmを85cmにすることができます。



DN-195(1950mm).....	¥5,400
DN-180(1800mm).....	¥4,800
DN-170(1700mm).....	¥4,700
DN-165(1650mm).....	¥4,700
DN-150(1500mm).....	¥4,600
DN-120(1200mm).....	¥4,200
DN-110(1100mm).....	¥4,100
DN-105(1050mm).....	¥4,000
DN-100(1000mm).....	¥3,800
DN-90(900mm).....	¥3,700
DN-75(750mm).....	¥3,200
DN-70(700mm).....	¥3,100
DN-65(650mm).....	¥3,000
DN-60(600mm).....	¥2,900
DN-40(400mm).....	¥2,700
DN-30(300mm).....	¥2,600
DN-71C ₁ (コーナー)FW-GS用	¥4,100
DN-71C ₂ (コーナー)RW-SW用	¥4,100
DN-71C ₃ (コーナー)CW-CB-HS用	¥4,100

●オーブン・食器乾燥庫・水切棚・調味料棚



オーブン
H10-H31D
450×320×400
AC100V・消費電力1290W
高周波出力500/200W相当
¥150,000



食器乾燥庫
BUC-SD90B
900×320×400
AC100V・消費電力300W
温風通風式・食器収納約6人分
¥79,000



水切棚
BUC-M90B
900×320×400
¥54,800
BUC-M60B
600×320×400
¥47,500

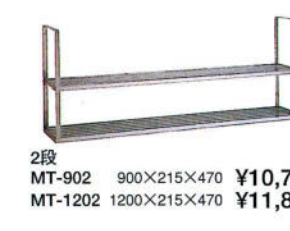


調味料棚
BUC-S45B
450×320×400
¥39,000
BUC-S30B
300×320×400
¥29,000

●ステンレス水切棚



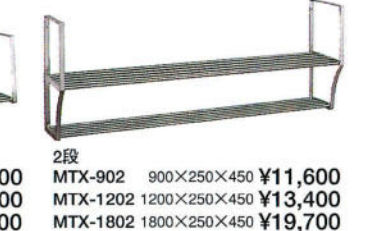
1段 MT-901 900×215×250 ¥5,400
2段 MT-1201 1200×215×250 ¥6,100



2段 MT-902 900×215×470 ¥10,700
2段 MT-1202 1200×215×470 ¥11,800



1段 MTX-901 900×250×300 ¥8,100
2段 MTX-1201 1200×250×300 ¥9,200
2段 MTX-1801 1800×250×300 ¥13,600

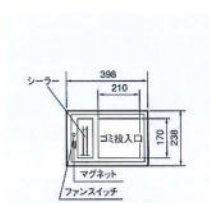


2段 MTX-902 900×250×450 ¥11,600
2段 MTX-1202 1200×250×450 ¥13,400
2段 MTX-1802 1800×250×450 ¥19,700

●ダストシュート(生ゴミ収納)



BD-500-R/L
445(W)×340(D)×918(H)
¥68,000(工事費別)
●ワンタッチでゴミ小袋をパックするシーラー付。
●投入口の扉を開けると自動的に、本体のファンが回り、臭いの逆流を防ぎます。
●投入口は右開きのみです。



●米びつ(据置型)



米びつ
RM-140
¥11,500
225×380×435
(米びつ容量13kg)
※調理台・流し台にセットできます。

●郵便受

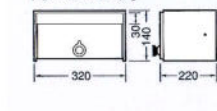


TC-502壁埋込型
¥12,000(工事費別)
320(W)×140(H)×220(D)
ステンレス18-8(SUS304)ヘアライン仕上

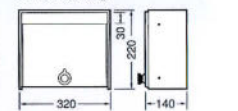


TA-502壁掛け型
¥12,000(工事費別)
320(W)×220(H)×140(D)
ステンレス18-8(SUS304)ヘアライン仕上

TC-502
TC-502は、壁面積の少ない場所などでの使用に向いています。



TA-502
TA-502は、間口の狭い場所や廊下での使用に向いています。

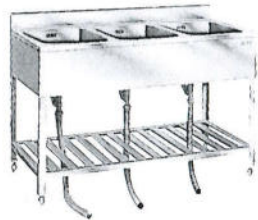


妥協を許さないプロ仕様シリーズ。

プロの厳しい選択眼に耐える
確かな品質と抜群の耐久性が自慢です。

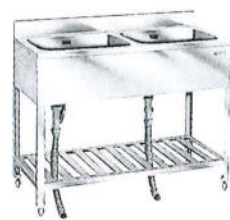


3槽流し台



記号	間口	奥行	高さ	価格
IPT-55-23-1200	1,200	550	800	73,500
IPT-55-23-1800	1,800	550	800	95,500
IPT-45-23-1500	1,500	450	800	79,500
PT-1800	1,800	600	800	108,400
PT-1500	1,500	600	800	98,100
PT-1200	1,200	450	800	85,200

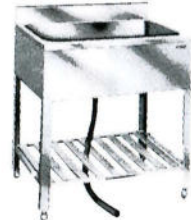
2槽流し台



記号	間口	奥行	高さ	価格
IPW-55-23-800	800	550	800	57,500
IPW-55-23-1000	1,000	550	800	61,500
IPW-55-23-1200	1,200	550	800	66,200
IPW-55-23-1500	1,500	550	800	76,800
IPW-45-23-1000	1,000	450	800	58,500
PW-1500	1,500	600	800	87,700
PW-60-1200	1,200	600	800	80,000
PW-45-1200	1,200	450	800	69,700
PW-900	900	450	800	63,200
PW-750	750	450	800	59,400

※IPW-55-23-1000は左右の水槽幅が異なります。
左(350mm) 右(550mm)

1槽流し台



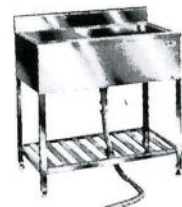
記号	間口	奥行	高さ	価格
IPS-55-16-600	600	550	800	35,500
IPS-55-23-600	600	550	800	39,700
IPS-55-23-750	750	550	800	43,700
IPS-45-16-500	500	450	800	32,000
PS-1000	1,000	450	800	58,000
PS-900	900	450	800	54,800
PS-750	750	450	800	50,600
PS-600	600	450	800	42,000

2槽水切り流し台



記号	間口	奥行	高さ	水切法	価格
IPWD-55-23-1200	1,200	550	800	200	64,500
IPWD-55-23-1500	1,500	550	800	300	74,200

1槽水切り流し台



記号	間口	奥行	高さ	水切法	価格
IPSD-55-23-1000	1,000	550	800	390	45,600
IPSD-55-23-1200	1,200	550	800	440	50,500
IPSD-45-23-800	800	450	800	280	40,300
PSD-1200	1,200	450	800	560	64,500
PSD-900	900	450	800	410	55,500
PSD-750	750	450	800	335	51,600

舟型流し台



記号	間口	奥行	高さ	価格
PF-60-1000	1,000	600	800	89,500
PF-60-1200	1,200	600	800	93,600
PF-60-1500	1,500	600	800	107,000
PF-75-1200	1,200	750	800	103,000
PF-75-1500	1,500	750	800	120,000

調理台



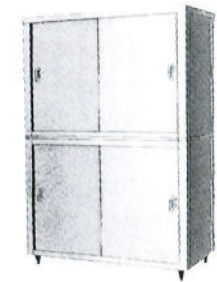
記号	間口	奥行	高さ	価格
IPB-55-600	600	550	800	22,300
IPB-55-1000	1,000	550	800	27,700
IPB-55-1200	1,200	550	800	32,300
IPB-55-1500	1,500	550	800	37,500
IPB-55-1800	1,800	550	800	45,500
IPB-45-600	600	450	800	21,000
IPB-45-1000	1,000	450	800	26,500
PB-1800	1,800	600	800	62,000
PB-1500	1,500	600	800	54,300
PB-60-1200	1,200	600	800	42,600
PB-45-1200	1,200	450	800	41,400
PB-60-900	900	600	800	34,800
PB-45-900	900	450	800	31,000
PB-60-600	600	600	800	28,400

ガス台



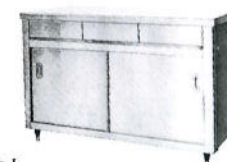
記号	間口	奥行	高さ	価格
IPG-55-600	600	550	650	20,500
IPG-55-1000	1,000	550	650	26,000
IPG-55-1200	1,200	550	650	29,000
IPG-55-1500	1,500	550	650	36,800
IPG-55-1800	1,800	550	650	43,300
IPG-45-600	600	450	650	19,600
IPG-45-1000	1,000	450	650	24,500
PG-1800	1,800	600	650	62,000
PG-1500	1,500	600	650	54,300
PG-60-1200	1,200	600	650	42,600
PG-45-1200	1,200	450	650	41,400
PG-60-900	900	600	650	34,800
PG-45-900	900	450	650	31,000
PG-60-600	600	600	650	28,400

食器戸棚



記号	間口	奥行	高さ	価格
C-9045	900	450	1,800	133,000
C-9060	900	600	1,800	164,800
C-12045	1,200	450	1,800	160,500
C-12060	1,200	600	1,800	205,000
C-15060	1,500	600	1,800	226,500
C-15075	1,500	750	1,800	266,800
C-18060	1,800	600	1,800	259,000
C-18075	1,800	750	1,800	307,000

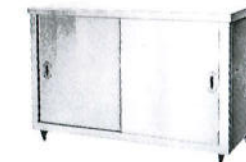
引出し付調理台



中棚なし

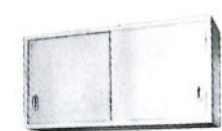
記号	間口	奥行	高さ	価格
ED-9045	900	450	800	83,500
ED-9060	900	600	800	98,500
ED-12045	1,200	450	800	105,800
ED-12060	1,200	600	800	124,500
ED-15060	1,500	600	800	147,800
ED-15075	1,500	750	800	173,800
ED-18060	1,800	600	800	165,500
ED-18075	1,800	750	800	192,000

調理台(引違式)



記号	間口	奥行	高さ	価格
E-9045	900	450	800	65,500
E-9060	900	600	800	83,000
E-12045	1,200	450	800	78,800
E-12060	1,200	600	800	103,750
E-15060	1,500	600	800	115,000
E-15075	1,500	750	800	145,500
E-18060	1,800	600	800	137,500
E-18075	1,800	750	800	169,300

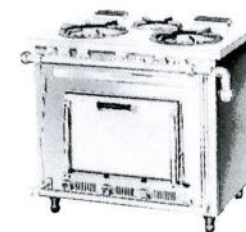
吊戸棚



記号	間口	奥行	高さ	価格
H60-6035	600	350	600	47,300
H60-7535	750	350	600	54,500
H60-9035	900	350	600	61,500
H60-12035	1,200	350	600	75,500
H60-15035	1,500	350	600	92,000
H60-18035	1,800	350	600	106,300

※他に奥行300(M)mm、又ガラス戸タイプもございます。
※高さ450・900mmもございます。

ガスレンジ



記号	間口	奥行	高さ	価格
S-TGR-90	900	600	800	175,000
S-TGR-120	1,200	600	800	210,000
S-TGR-150	1,500	750	800	310,000

ガステーブル



記号	間口	奥行	高さ	価格
TGT-90	900	600	800	118,000
TGT-120	1,200	600	800	134,000
TGT-150	1,500	750	800	189,000